

# PULSWÄRMER MIT DAUMENLOCH - AUCH FÜR HERREN

DAS HAT  
MARK  
GEMACHT



Ich habe für diese Pulswärmer als Garn DROPS Merino Extra Fine und eine 4,5 mm starke Häkelnadel benutzt. Bei den gelb-grauen Pulswärmern habe ich rundum ein Rippenmuster gehäkelt, bei den grün-grauen habe ich die Handinnenfläche glatt gehäkelt. Gehäkelt wird von der Handaußenkante über die Handinnenfläche, den Daumen und dann über die Handaußenfläche mit Farbwechsel.

Für das Rippenmuster müsst ihr nur in den Stäbchenreihen in den hinteren Maschenbogen einstechen und in den feste-Maschen-Reihen in den vorderen Maschenbogen.

1. Reihe: 35 Lm, die letzten drei Lm bilden das erste Stb für die 2. Reihe
2. Reihe: in jede Lm ein Stb

Ab jetzt kommt es darauf an, ob ihr den rechten oder den linken Pulswärmer häkelt. Siehe hierzu die Häkelschrift.

Achtet bitte auf den Farbwechsel, dieser ist auch deutlich in der Häkelschrift dargestellt.

Eigentlich ist das Muster ganz einfach. Es sind eigentlich nur Stäbchenreihen und Reihen mit festen Maschen im Wechsel, wobei jede 2. Reihe zur Hälfte verjüngt mit fM gehäkelt wird (nicht den Übergang mit 2 halben Stb vergessen), um eine bessere Passform am Handgelenk zu erreichen.

Um eine noch bessere Passform zu erreichen habe ich auch noch mit Zu- und Abnahmen gearbeitet. Dies wirkt sich im Bereich des kleinen Fingers aus und ist dadurch angenehmer zu tragen.

Zwischendurch solltet ihr immer mal das gehäkelt Stück an die Hand anhalten, die ihr behäkeln wollt, um ggf. noch Reihen dazu zu häkeln. Nicht das die schönen Stücke nachher nicht passen. Die zusätzlichen Reihen (je eine Stäbchen und eine feste-Maschen-Reihe) solltet ihr am besten zwischen der 13. und 14. Reihe einfügen.

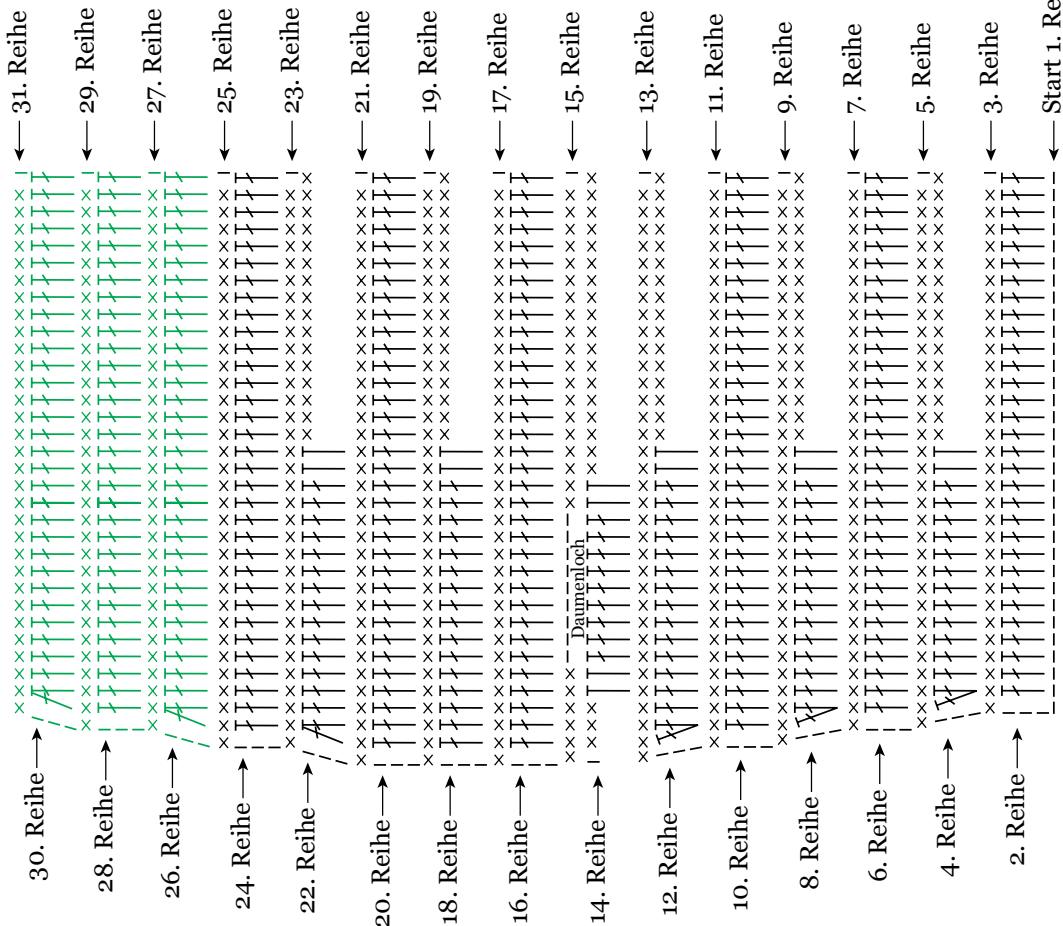
WICHTIG! Die Reihe 31 mit der 1. Reihe zusammenhäkeln.

Zum Schluß nur noch oben und unten rundum fM als Kante häkeln, Fäden vernähen und fertig sind die Pulswärmer.

Ich wünsche Euch viel Spaß beim häkeln, Euer Mark



rechter Pulswärmer



┌ Stäbchen

┌ halbes Stäbchen

× feste Masche

- Luftmasche

linker Pulswärmer

